



UNITERS



CATALOGO ARREDAMENTO

ci prendiamo cura di ciò che ami



Se stai visualizzando
il catalogo online
puoi navigare utilizzando
i pulsanti colorati tondi



UNITERS

profilo aziendale



PRODOTTI

catalogo

pelle
tessuto
legno



NOZIONI

lavorazione

pelle
tessuto
legno



Introduzione

- Azienda italiana, fondata nel 1987.
- Produce prodotti per la cura, la pulizia e la riparazione di pelli, tessuti, materiali sintetici, legno.
- Ha sede nell'area di Arzignano - area con la maggiore concentrazione di concerie al mondo
- Certificata ISO 9001 dal 1998
- Certificata ISO 14001 dal 2004
- Certificata OHSAS dal 2005
- Certificazione Etica
- Possiede al proprio interno un centro di ricerca e sviluppo diretto dal Dr. Leo Tork

- Attiva nei mercati di:

Arredamento
Pelletteria / Calzatura
Motociclismo
Automotive
Aviazione
Nautica
Concerie

- Vende in 82 paesi
- Call Centres, Servizio clienti post vendita, Servizio riparazione ed estensione di Garanzie in diversi mercati per Italia, Olanda, Regno Unito, Belgio, Spagna, Portogallo, Nord America, Australia, Singapore, Giappone e Svizzera.



Mission

La mission di Unikers Group è quella di fornirvi tecnologie innovative, e prodotti efficienti in ottemperanza con le più rigide norme per la tutela ambientale.

Servizio, Stile, Velocità e Soddisfazione del cliente sono i nostri punti cardine.



Questo è il nostro marchio più conosciuto per i prodotti di consumo e per la cura delle pelli.

Il nostro Marchio, registrato nel 1988, viene utilizzato per identificare i prodotti per conceria, per i produttori, per i rivenditori, per i servizi tecnici e per i consumatori ovunque nel mondo.

Una gamma completa di prodotti per la produzione e riparazione dei pellami e delle borse in pelle.

È costituito da Edge Paint, colori, pulitori, finish, promotori di adesione, colle, stucchi e molti altri

Le Certificazioni

ISO 9001 sistema di gestione qualità

Uniters S.p.A. produce i propri prodotti sotto controllo del sistema di qualità ISO 9001 già dal 2000. Uniters S.p.A. è stata una delle prime aziende produttrici di prodotti Leather Care ad ottenere e mantenere a tutt'oggi la certificazione. Questo significa che ogni lavoratore della Uniters S.p.A. adempie ai propri compiti in accordo con le severe regole e specifiche standard della qualità. Tutti i nostri fornitori sono tenuti a rispettare gli stessi standard.

ISO 14001 sistema di gestione ambiente

L'ambiente è un bene prezioso che Uniters intende preservare nei limiti del possibile. È per questo che fin dal 2004 Uniters S.p.A. è certificata ISO 14001.

OHSAS 18001 sistema di gestione sicurezza

Ogni azienda è fatta di persone e Uniters tiene particolarmente ai propri lavoratori. La certificazione OHSAS assegnata dal 2005, stabilisce norme specifiche e rigorose in materia di sicurezza sul luogo

di lavoro. Sicurezza, uso di solventi e movimentazione delle merci sono strettamente monitorati a vantaggio della salute e della sicurezza di chi lavora a Uniters S.p.A.

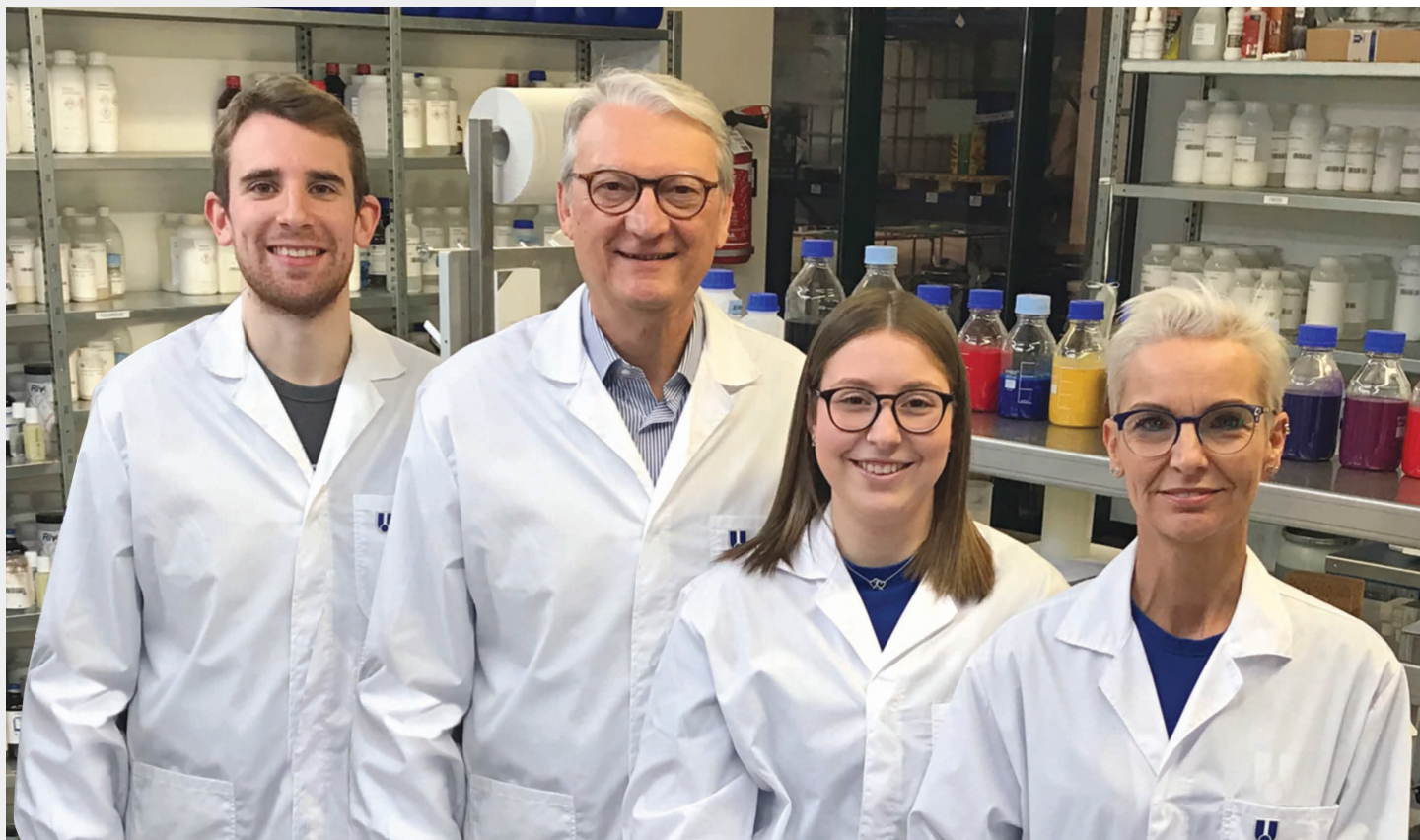
La nostra Certificazione Etica

L'adozione del codice ETI Base Code garantisce che le aziende si assumano la responsabilità di un approccio etico nelle proprie politiche di approvvigionamento.





Ricerca

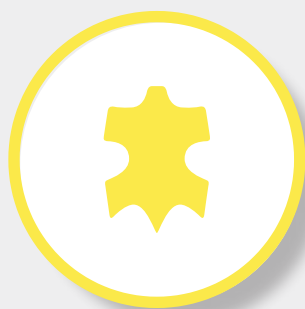


Il centro Ricerca e Sviluppo è il cuore della Unipers.

Il Centro Ricerche è il luogo dove il pensiero e la creatività si fondono con macchinari e tecnologia per creare soluzioni innovative.



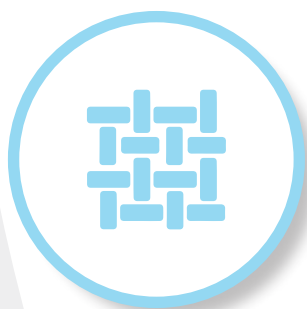
Dr. Leo Tork - President



PELLE

delicati ed efficaci

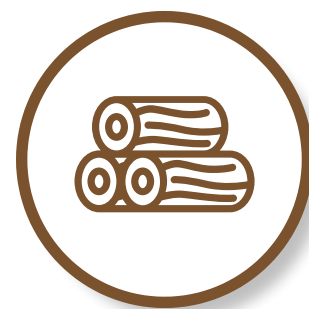
Una gamma di prodotti ecologici per tutte le superfici in pelle



TESSUTO

facili e versatili

Per pulire, smacchiare e proteggere tessuti e microfibre



LEGNO

unici e speciali

Come esaltare e ravvivare il legno naturale



KIT DI PULIZIA E
MANTENIMENTO



PULITORI



SMACCHIATORI



PROTETTORI



PRODOTTI
SPECIALI



COLORI



AUSILIARI



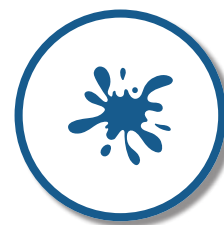
SHERLOCK LINE
REPAIR SYSTEM



KIT DI PULIZIA E
MANTENIMENTO



PULITORI



SMACCHIATORI



PROTETTORI



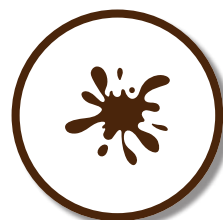
ALTRO



KIT DI PULIZIA E
MANTENIMENTO



PULITORI



SMACCHIATORI



PROTETTORI



KIT DI PULIZIA E MANTENIMENTO

NATURAL LEATHER CARE KIT



Le confezioni contengono 2 prodotti per la pulizia e protezione delle pelli naturali come anilina e semianilina.

-  PF03892
MIDI
-  PF03990
MAXI
-  PF04038
MAXI + INK

LEATHER CARE KIT



Le confezioni contengono 2 prodotti per la pulizia e cura dei vostri mobili in pelle.

-  PF03903
MINI
-  PF03902
MIDI
-  PF04039
MAXI

LIGHT COLORED LEATHER CARE KIT



La confezione contiene 3 prodotti per la pulizia e smacchiatura delle pelli chiare.

-  PF03893
MAXI

OLEOSA LEATHER CARE KIT



Questo kit contiene prodotti specifici per la cura della pelle effetto pull-up trattata a olio.

-  PF03895
MIDI



KIT DI PULIZIA E MANTENIMENTO

WAX ON LEATHER CARE Kit



Questo kit contiene prodotti specifici per il mantenimento della pelle pull-up trattata a cera.



PF03896
MIDI

PU CARE Kit



Questo kit contiene 2 prodotti appositamente studiati per la pulizia e cura delle superfici in pelle sintetica, similpelle e PU.



PF03897
MIDI

NUBUCK LEATHER ECO CARE Kit



Con i 3 prodotti di questo kit, si possono proteggere e pulire efficacemente arredamento, abbigliamento e scarpe in pelle nubuck e scamosciato.



PF03942
MAXI

NUBUCK LEATHER CARE Kit



Kit completo ed efficace per la pulizia, smacchiatura e protezione di arredamento, scarpe e abbigliamento in pelle nubuck.



PF03894
MAXI



PULITORI

NUBUCK CLEANING CLOTH 2 PZ



E' un panno resinato facile da usare e veramente molto efficace per rimuove lo sporco superficiale e ravvivare le fibre della pelle nubuck e scamosciata.



PF00048
DISPLAY

PF02783
1 confezione
(2 panni)

UNIVERSAL CLEANER



Universal Cleaner è un detergente efficace per la pulizia di rivestimenti in pelle.



SL01074
200 ml



PF00567
1 L



PF02528
Wipe



PF01254
Tubo 60 wipe

CLEANER 333



Cleaner 333 pulisce e sgrassa efficacemente i manufatti in pelle e tessuto.



PF03149
1 Lt

RAPID CLEANER S



Rapid Cleaner S è un detergente e sgrassante forte e concentrato adatto a pelli pigmentate resistenti.



SL02133
200 ml



PULITORI

EASY CLEAN



Easy Clean un prodotto "must have" che pulisce, smacchia e deodora.



PF04056
500 ml

PF04036
1 L

LEATHER ODOUR REMOVER



Leather odour remover neutralizza i cattivi odori da tutti i tipi di pelle e tessuto.



PF02618
200 ml



PF01850
1 L

STRONG REMOVER



Strong Remover SF è un prodotto concentrato a base solvente, che viene utilizzato per indebolire e rimuovere la rifinitura della pelle pigmentata o smerigliata.



SL00215
500 ml



SMACCHIATORI

LEATHER DEGREASER



Smacchiatore specifico per macchie di olio e grasso in genere. Può essere utilizzato su tutte le pelli in particolare anilina e nubuck.

 **SL01427**
200 ml

INK AWAY



Smacchiatore a base d'acqua per macchie recenti di biro, inchiostro e rossetto.

 **SL00115**
8 ml

COLOUR TRANSFER REMOVER



Questo prodotto è stato messo a punto per rimuovere trasferimenti di colore di jeans, abbigliamento ecc e macchie resistenti in genere.

 **PF02682**
225 ml

 **PF02524**
1 L

SUPER REMOVER



E' uno smacchiatore studiato per rimuovere macchie resistenti come biro, inchiostro, ecc

 **PF00152**
50 ml

 **SL01216**
1 L



PROTETTORI

LEATHER PROTECTION CREAM



Leather Protection Cream è una crema protettiva a base acquosa per tutti i tipi di pelle, eccetto nubuck e scamosciato.

SL00997
250 ml

PF01432
1 L

PF02463
Wipe

CAR LEATHER PROTECTION CREAM



Leather Protection Cream è una crema protettiva a base acquosa per tutti i tipi di interni auto. Non usare su nubuck e scamosciato.

SL00849
250 ml

SL01152
50 ml

PF02174
Tubo 60 wipe

NUBUCK ECO PROTECTOR



Nubuck Eco Protector è un protettore in acqua per pelli nubuck e delicate in genere.

SL01894
500 ml

LEATHER VITAL



Leather Vital cura e rigenera tutti i tipi di pelle eccetto nubuck e scamosciato

SL01379
250 ml



PROTETTORI

FL 03/S



E' un ottimo protettore in base solvente per tutte le superfici in pelle, tessuto, pietra e legno.



PF03389
1 L

WAX ON



Prodotto all'acqua per la cura delle pelli cerate.



PF00184
250 ML

OLEOSA WITH PROTECTION



Prodotto ingrassante e idrorepellente per pelli pull-up e rifinite con olii.



PF00257
250 ml



PRODOTTI SPECIALI

MOULD REMOVER



Per rimuovere muffe dai pellami.



PF00211
50 ml

PF00749
1 L

SPEW REMOVER



Per rimuovere repus, grasso naturale che traspira dal pellame.



PF01605
50 ml

SCRATCH AWAY



E' un prodotto specifico per la rimozione dei graffi.



SL00120
8 ml



COLORI

TOUCH UP PAINT



Crema colorata a base acquosa per ritocchi e riparazioni di pelli pigmentate.

 SL00446
250 ml

 PF03569
1 L

A-COLOUR



Colore per la colorazione delle pelli naturali.

 PF03936
1 Kg

COLOUR LINE ANILINE



Crema colorata trasparente a base d'acqua per ritocchi e ricolorazioni di pelli anilina.

 PF00302
1 L

RAVVIVANTE S NUBUCK



Ravvivante di colore in solvente adatto a pelli nubuck.

 PF03254
1 L



AUSILIARI

PRE-BOTTOM W



Promotore d'adesione a base d'acqua.



PF03923
1 L

PRE-BOTTOM S



Promotore d'adesione a base solvente.



SL01484
1 L

LEATHER FILLER TH



Stucco riempiente molto elastico termoindurente per tagli e abrasioni.



PF02211
50 ML

LEATHER FILLER 1



Stucco riempiente elastico per tagli e abrasioni.



PF00057
60 ML



AUSILIARI

LEATHER FILLER W25



Stucco riempiente semi-elastico per tagli e abrasioni.



PF01160
60 ml

LEATHER FILLER 3



Stucco riempiente rigido per tagli e abrasioni.



PF03474
60 ml

SMART GLUE



E' una colla elastica adatta per riparazioni di superfici in pelle.



PF03134
8 ml

PF03669
1 L

GLUE REMOVER



Prodotto in solvente per rimuovere gomma, colla, ecc.



PF03587
30 ml

PF03438
1 L



AUSILIARI

TOP 3 LUCIDO/OPACO



Fissativo poliuretano in solvente adatto a pelli d'arredamento, auto, nautica e aereo.



PF02165
300 ml Gloss

PF02164
300 ml Matt

PF00307
1 L Gloss

PF00791
1 L Super Gloss

FIX W 100



Fissativo poliuretano in acqua.



SL01418
250 ml Gloss

SL01419
250 ml Matt

PF01904
1 L Gloss

PF01902
1 L Matt

FIX 181



Fissativo poliuretano in solvente adatto ad articoli di pelletteria e pellami quali nubuck e scamosciati.



SL01011
300 ml Gloss

SL00746
300 ml Matt

PF00788
1 L Gloss

PF00885
1 L Matt

HARDNER TA



Agente reticolante (indurente) per colori e fissativi in acqua.



PF00454
60 ml

PF00772
1 L



AUSILIARI

HARDENER SLR



Agente reticolante (indurente)
per colori e fissativi in solvente



SL00172
60 ml

PF00790
1 L

OPACANTE B



Opacante per serie colorate a
base d'acqua



SL01768
140 ml

PF02813
1 L

THICKENER



Prodotto addensante per
colore a base d'acqua.



PF03566
1 L



SHERLOCK LINE - REPAIR SYSTEM

SHERLOCK KIT



Sistema completo per la colorazione e il ritocco della pelle pigmentata



PF03881
KIT



KIT DI PULIZIA E MANTENIMENTO

NATURAL LEATHER CARE



FORMATO MIDI: 150 ml Leather Protection Cream - 150 ml Leather Soft Cleaner - 1 Spugna - 1 Panno
FORMATO MAXI: 250 ml Leather Protection Cream - 250 ml Leather Soft Cleaner - 2 Spugne - 2 Panni
FORMATO MAXI + INK: 250 ml Leather Protection Cream - 250 ml Leather Soft Cleaner - 8 ml Ink Away - 2 Spugne - 2 Panni

Le confezioni contengono 2 prodotti per la pulizia e protezione delle pelli naturali come anilina e semianilina.

Il pulitore Leather Soft Cleaner rimuove delicatamente la maggior parte dello sporco superficiale e delle macchie da superfici in pelle naturale.

La crema protettiva Leather Protection Cream dona alla pelle un'ottima protezione e resistenza contro le macchie e lo sporco in genere.

**PF03892**Confezionato
28 pz.**PF03990**Confezionato
18 pz.**PF04038**Confezionato
18 pz.



KIT DI PULIZIA E MANTENIMENTO

LEATHER CARE KIT



FORMATO MINI: 100 ml Leather Conditioning Cream - 100 ml Leather Soft Cleaner - 1 Spugna - 1 Panno
MIDI: 150 ml Leather Conditioning Cream - 150 ml Leather Soft Cleaner - 1 Spugna - 1 Panno
MAXI: 250 ml Leather Conditioning Cream - 250 ml Leather Soft Cleaner - 2 Spugne - 2 Panni

La confezione contiene 2 prodotti per la pulizia e la cura dei vostri mobili in pelle.

Il pulitore delicato Leather Soft Cleaner rimuove lo sporco superficiale e la maggior parte delle macchie dalla pelle pigmentata. Leather Conditioning Cream attraverso una formula ricca ed efficace mantiene la pelle morbida e flessibile aumentando la resistenza alle screpolature.

**PF03903**Confezionato
36 pz.**PF03902**Confezionato
28 pz.**PF04039**Confezionato
18 pz.



KIT DI PULIZIA E MANTENIMENTO

LIGHT COLORED LEATHER CARE

**FORMATO MAXI:** 125 ml Color Transfer Remover - 225 ml Leather Cleaner - 225 ml Leather Barrier - 1 Spugna - 2 Panni

La confezione contiene 3 prodotti per la pulizia e smacchiatura delle pelli chiare.

Facile da usare, questo kit permette di:

1. Pulire efficacemente le pelli chiare con Leather Cleaner ed eliminare la maggior parte dei trasferimenti di colore di jeans, plaids, cuscini, cinture, inchiostro di giornali, ecc. utilizzando Colour Transfer Remover.
2. La crema Leather Barrier permette infine di creare una barriera invisibile che riduce notevolmente la probabilità di futuri trasferimenti di colore. Molto efficace su pelli bianche e chiare in genere, può essere utilizzato su sedute d'arredamento, auto, aereo e nautica, abbigliamento, accessori ecc.

Non usare su pelli scure, nubuck e scamosciato!

**PF03893**Confezionato
18 pz.



KIT DI PULIZIA E MANTENIMENTO

OLEOSA LEATHER CARE

**FORMATO MIDI:** 150 ml Leather Soft Cleaner - 150 ml Oleosa - 1 Spugna - 1 Panno

Questo kit contiene prodotti specifici per la cura della pelle effetto pull-up trattata a olio.

La confezione contiene il pulitore a base d'acqua Leather Soft Cleaner per la detersione delicata di tutte le pelli oleose tipo pull-up e la crema Oleosa che dona alla pelle i grassi e i nutrienti di cui necessita per conservare la propria morbidezza e lucentezza. Oleosa inoltre rende la pelle resistente all'acqua e allo sporco senza alterarne le caratteristiche.

**PF03895**Confezionato
28 pz.



KIT DI PULIZIA E MANTENIMENTO

WAX ON LEATHER CARE

**FORMATO MIDI:** 150 ml Leather Soft Cleaner - 150 ml Wax On - 1 Spugna - 1 Panno

Questo kit contiene prodotti specifici per il mantenimento della pelle pull-up trattata a cera.

La confezione studiata per la cura della pelle pull-up trattata a cera contiene il pulitore delicato. Leather Soft Cleaner indicato per tutte le pelli pull-up a cera. È efficace sulla maggior parte dello sporco e delle macchie a base acquosa.

Wax On apporta alle pelli trattata a cera i grassi e i nutrienti di cui necessita per conservare la propria morbidezza, lucentezza mantenendo il caratteristico aspetto vintage.

**PF03896**Confezionato
28 pz.



KIT DI PULIZIA E MANTENIMENTO

PU
CARE**FORMATO MIDI:** 150 ml PU Cleaner - 150 ml PU Maintenance Cream - 1 Spugna - 2 Panni

Questo kit contiene 2 prodotti appositamente studiati per la pulizia e cura delle superfici in pelle sintetica, similpelle e PU.

La pelle sintetica, la similpelle e il PU sono superfici resistenti ma allo stesso tempo difficili da pulire. E' importante utilizzare prodotti che non siano troppo aggressivi per evitare che la superficie si deteriori.

Il detergente PU Cleaner abbina una buona efficacia ad un'azione delicata che rispetta le caratteristiche della pelle sintetica. Rimuove la comune sporcizia, macchie a base acquosa e tracce di muffa. Non usare su pelle e nubuck. La crema nutritiva PU Maintenance Cream è un prodotto a base acquosa studiato per proteggere e ravvivare le superfici dell'arredo in PU. Non usare su pelle e nubuck.



PF03897

Confezionato
28 pz.



KIT DI PULIZIA E MANTENIMENTO

NUBUCK LEATHER ECO CARE

**FORMATO MIDI:** 2 x 225 ml Nubuck Eco Protector - 250 ml Nubuck Cleaner - 2 Nubuck Cleaning Cloths - 1 Spugna

I prodotti contenuti in questo kit permettono di pulire e proteggere efficacemente arredamento, abbigliamento e calzature in pelle nubuck e scamosciata.

La confezione contiene due prodotti per la pulizia delle superfici in pelle nubuck e scamosciato e due flaconi di protettore. Nubuck Cleaning Cloth è un panno resinato da usare a secco per rimuovere sporco superficiale, zone lucide e aloni. Il pulitore Nubuck Cleaner deterge in profondità in caso di sporco penetrato e macchie a base acquosa. Eco Nubuck Protector dona alla pelle protezione contro i liquidi rendendola più resistente a sporco e macchie in genere.

**PF03942**Confezionato
18 pz.



KIT DI PULIZIA E MANTENIMENTO

NUBUCK LEATHER CARE

**FORMATO MIDI:** 200 ml Nubuck Protector - 150 ml Nubuck Cleaner - 200 ml Nubuck Degreaser - 1 Nubuck Cleaning Cloth - 1 Spugna

Kit completo ed efficace per la pulizia, smacchiatura e protezione di arredamento, calzature e abbigliamento in pelle nabuck e scamosciata. Contiene aerosol.

Un kit completo per la pulizia, smacchiatura e protezione di tutti gli oggetti (arredo, scarpe, accessori ecc) in pelle nabuck e scamosciata. Contiene 2 prodotti per la pulizia: Nubuck Cleaning Cloth è un panno resinato da usare a secco per rimuovere sporco superficiale e aloni lucidi. Il pulitore Nubuck Cleaner deterge in profondità la pelle in caso di sporco penetrato e macchie a base acquosa. Nubuck Degreaser (aerosol) per la smacchiatura delle macchie a base di oli e grassi ed infine Nubuck Protector (aerosol) che dona alla pelle protezione contro i liquidi, sporco e macchie in genere.

**PF03894**Confezionato
18 pz.



PULITORI

NUBUCK CLEANING CLOTH

FORMATO 2 Nubuck Cleaning Cloth



E' un panno resinato facile da usare e veramente molto efficace per rimuovere lo sporco superficiale e ravvivare le fibre della pelle nubuck e scamosciata.

E' un panno resinato da usare a secco che cattura la polvere e lo sporco superficiale.

E' semplice da utilizzare, non danneggia le fibre, semplicemente ravviva il tatto vellutato ed eventuali aree scure ed appiattite.



PF03943
1 pz (2 Cloth)



PF00048
Display
25 pz.



PULITORI

UNIVERSAL CLEANER

FORMATO 200 ml - Wipe singola - Tubo



Universal Cleaner è un detergente molto efficace per la pulizia ordinaria della pelle imbottita come quella dei salotti, sedili d'auto, di barche e aeroplani.

Può essere utilizzato anche su pelletteria con colori resistenti, come scarpe e borse. E' disponibile in liquido e in salviette umidificate.

**SL01074**

200 ml

**PF00567**

1 L

**PF02528**

Wipe

**PF01254**

Tubo 60 wipe



PULITORI

CLEANER 333

FORMATO 60 wipes - singola wipe

Cleaner 333 pulisce e sgrassa efficacemente i manufatti in pelle e tessuto.

E' un prodotto estremamente versatile che pulisce e sgrassa contemporaneamente. Può essere utilizzato su diversi tipi di rivestimento come pelle, nubuck e tessuto.



PF03149

1 Lt



PULITORI

RAPID CLEANER S

FORMATO 200 ml



Rapid Cleaner S è un detergente e sgrassante forte e concentrato adatto a pelli pigmentate resistenti.

Rapid Cleaner S è un detergente molto concentrato che è anche sgrassante. Per la sua azione decisa è adatto a rivestimenti in pelle pigmentata resistente (arredamento, auto, aereo, nautica).

Non utilizzare su pelli aniline, nubuck o scamosciate.



SL02133

200 ml



PULITORI

EASY CLEAN

FORMATO 500 ml - 1 L



Easy Clean un prodotto “must have” che pulisce, smacchia e deodora.

Easy Clean è un prodotto all-in-one. Detergente molto efficace per la pulizia dei rivestimenti in pelle, rimuove macchie recenti di cibo e bevande e, grazie alla tecnologia enzimatica, è anche in grado di eliminare gli odori sgradevoli. Può essere utilizzato anche su tessuti.



PF04056
500 ml



PF04036
1 L



PULITORI

LEATHER ODOUR REMOVER

FORMATO 200 ml - 1 L



Leather odour remover neutralizza i cattivi odori da tutti i tipi di pelle.

Leather odour remover elimina i cattivi odori da tutti i tipi di pelle. E' un prodotto profumato che permette di neutralizzare i cattivi odori che talvolta sono associati all'uso di alcuni materiali (pelli, collanti, ecc).



PF02618

200 ml



PF01850

1 L



PULITORI

STRONG REMOVER

FORMATO 500 ml



Strong Remover è un prodotto concentrato a base solvente, che viene utilizzato per indebolire e rimuovere la rifinizione della pelle pigmentata o smerigliata.

Detergente a base solvente che viene solitamente utilizzato quando si notano delle crepe profonde sulla superficie della rifinizione della pelle e quindi si rende necessaria la ricostruzione della rifinizione stessa. Strong Remover non secca la pelle e non ne modifica la morbidezza, ma crea la base perfetta per la ricolorazione o ritocco della stessa.



SL00215

500 ml



SMACCHIATORI

LEATHER DEGREASER

FORMATO 200 ml Aerosol



Smacchiatore specifico per macchie di olio e grasso in genere. Può essere utilizzato su tutte le pelli in particolare anilina e nubuck.

Questo prodotto è indicato per rimuovere macchie di olio e di grasso (capelli, mani ecc) dalle superfici in pelle. Una volta spruzzato sulla zona da trattare, si presenta come una polvere bianca che grazie all'azione combinata con i solventi riesce a penetrare in profondità e ad assorbire i grassi. Il prodotto deve essere lasciato agire qualche ora, in caso di macchie di qualche anno, sarà necessario ripetere l'operazione più volte. E' un prodotto in aerosol, contiene solventi bisogna quindi usarlo in un ambiente arieggiato. E' classificato come merce pericolosa, ha restrizioni nel trasporto.



SL01427

200 ml



SMACCHIATORI

INK AWAY

FORMATO 8 ml



Smacchiatore a base d'acqua per macchie recenti di biro, inchiostro e rossetto.

E' un prodotto semplice da usare per la rimozione di inchiostro, biro e rossetto dalle pelli protette. Se la pelle è stata trattata con Leather Protection Cream, i risultati sono ancora più soddisfacenti. E' pensato per rimuovere segni recenti (3-5 giorni). Non rimuove l'inchiostro di pennarelli indelebili. Non usare su nubuck e aniline.



SL00115

8 ml



SMACCHIATORI

COLOUR TRANSFER REMOVER

FORMATO 225 ml - 1 L



Questo prodotto è stato messo a punto per rimuovere trasferimenti di colore di jeans, abbigliamento ecc e macchie resistenti in genere.

Elimina il trasferimento di colore su rivestimenti in pelle e similpelle chiare, come ad esempio trasferimento di blue jeans, inchiostro di giornali, macchie di penna a sfera, lucido di scarpe, rossetto, gomma da masticare, pennarelli ecc. Non usare su nubuck e scamosciati.

PF02682
225 mlPF02524
1 L



SMACCHIATORI

SUPER REMOVER

FORMATO 50 ml - 1 L



E' uno smacchiatore studiato per rimuovere macchie resistenti come biro, inchiostro, ecc..

Prodotto concentrato per la rimozione delle macchie ostinate come inchiostro e macchie di penna biro. Può essere utilizzato su pelli pigmentate e su tessuti.



PF00152
50 ml



SL01216
1 L



PROTETTORI

LEATHER PROTECTION CREAM

FORMATO 250 ml - 1 L - Wipe singola



Leather Protection Cream è una crema protettiva a base acquosa per tutti i tipi di pelle, eccetto nubuck e scamosciato.

Fornisce un' eccellente protezione contro le macchie d'olio, acqua ed alcool ed è di grande aiuto contro lo sporco che si deposita quotidianamente. Nel contempo mantiene la pelle bella e morbida. Consigliata in modo particolare per pelli naturali come l'anilina. Qualora venga fatta in contemporanea un'appropriata pulizia, previene la pelle dall'aridità. Si raccomanda di pulire e proteggere gli imbottiti in pelle almeno ogni sei mesi o più spesso in caso di maggior utilizzo. Non usare su nubuck e scamosciato. Disponibile in liquido e in salviette umidificate.

SL00997
250 mlPF01432
1 LPF02463
Wipe



PROTETTORI

CAR LEATHER PROTECTION CREAM

FORMATO 50 ml - 250 ml - Tubo 60 wipe



Leather Protection Cream è una crema protettiva a base acquosa per tutti i tipi di interni auto. Non usare su nubuck e scamosciato.

Leather Protection Cream dà alla pelle nutrimento e un'efficace protezione contro lo sporco e le macchie, aumentandone così la durata.

Abbinata ad una pulizia periodica, aiuta a mantenere l'effetto opaco dei sedili auto.



SL01152
50 ml



SL00849
250 ml



PF02174
Tubo 60 wipe



PROTETTORI

NUBUCK ECO PROTECTOR

FORMATO 500 ml



Nubuck Eco Protector è un protettore in acqua per pelli nubuck e delicate in genere.

Garantisce un'ottima protezione contro macchie a base di olio, acqua e alcool. Nubuck Eco Protector renderà la vostra pelle Nabuck piu' resistente a macchie e sporco in genere.



SL01894

500 ml



PROTETTORI

LEATHER VITAL

FORMATO 250 ml



Leather Vital cura e rigenera tutti i tipi di pelle eccetto nubuck e scamosciato.

Leather Vital cura e rigenera tutti i tipi di pelle. Mantiene in equilibrio l'umidità e il grasso della pelle, rendendola morbida e gradevole al tatto. Anche la pelle più dura si rivitalizzerà e acquisterà morbidezza. Aiuta inoltre ad eliminare lo scricchiolio prodotto dal contatto pelle contro pelle. Non utilizzare su pelli nubuck e scamosciate.



SL01379

250 ml



PROTETTORI

FL 03/S

FORMATO 1 L



E' un ottimo protettore in base solvente per tutte le superfici in pelle, tessuto, pietra e legno.

Grazie alla particolare formulazione riesce a garantire un'ottima protezione da acqua, olio, e sporco in genere senza alterare il colore.



PF03389

1 L



PROTETTORI

WAX ON

FORMATO 250 ml



Prodotto all'acqua per la cura delle pelli cerate.

Applicato sui pellami cerati ne restituisce la morbidezza, trasparenza e look caratteristici.. Può essere applicato anche per rimuovere graffi leggeri e aree schiarite.



PF00184

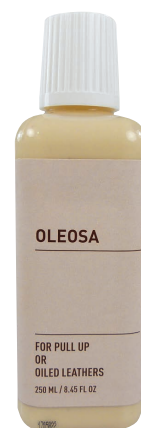
250 ml



PROTETTORI

OLEOSA WITH PROTECTION

FORMATO 250 ml



Prodotto ingrassante e idrorepellente per pelli pull-up e rifinite con olii.

Dona al pellame un'ottima morbidezza ed un tatto oleoso conferendo allo stesso tempo un'eccellente effetto idrorepellente. Studiato per pelli pull-up e ingrassati, uniforma bene il colore, rimuove leggeri graffi e parti schiarite, rinnovando il caratteristico tatto ingrassato.



PF00257

250 ml



PRODOTTI SPECIALI

MOULD REMOVER

FORMATO 50 ML - 1 L



Per rimuovere muffe dai pellami.

Mould Remover rimuove efficacemente la presenza di muffe e funghi dalla pelle e ne riduce anche l'odore stesso.



PF00211

50 ml



PF00749

1 L



PRODOTTI SPECIALI

SPEW REMOVER

FORMATO 50 ml



Per rimuovere repus, grasso naturale che traspira dal pellame.

Rimuove efficacemente il “repus” ossia grassi naturali che dall’interno della pelle emergono in superficie. Essi possono far apparire la pelle come se avesse un velo o una pellicola lattiginosa. Tali residui possono essere rimossi con un panno, ma continueranno a ricomparire, a meno che non vengano eliminati con questo prodotto che rimuove i grassi superficiali e penetra nella pelle impedendo loro di riemergere.



PF01605

50 ml



PRODOTTI SPECIALI

SCRATCH AWAY

FORMATO 8 ml



E' un prodotto specifico per la rimozione dei graffi.

Rimuove efficacemente graffi da pelli anilina, pull-up e pelli naturali in genere, lasciando una mano morbida.



SL00120

8 ml



COLORI

TOUCH UP PAINT

FORMATO 250 ml - 1 L



Crema colorata a base acquosa per ritocchi e riparazioni di pelli pigmentate.

Touch Up Paint è una crema colorata a base acquosa molto coprente per riparare piccoli o medi problemi di screpolature e scolorimenti di pelli pigmentate. Ripristina l'aspetto originale della pelle e lo protegge a lungo, dona al pellame trattato resistenza all'usura.



SL00446

250 ml



PF03569

1 L



COLORI

A-COLOUR

FORMATO 1 Kg



Colore per la colorazione delle pelli naturali.

E' un prodotto tingente liquido che grazie alla sua formulazione permette di ottenere "effetti anilina" profondi e intensi. E' disponibile in diversi colori da utilizzare sia per uso industriale che artigianale. Si può applicare a spruzzo e a spugna.



PF03936

1 Kg



COLORI

COLOUR LINE ANILINE

FORMATO 1 L



Crema colorata trasparente a base d'acqua per ritocchi e ricolorazioni di pelli anilina.

Studiata per ritoccare, ripristinare o creare effetti su pellami naturali quali crust, semi-anilina e anilina. Dà ottimi risultati anche per sfumare e uniformare porzioni di tonalità diverse. Grazie alla elevata qualità delle materie prime e delle resine utilizzate, si ottengono alte prestazioni in termini di resistenze agli sfregamenti a umido e a secco.



PF00302

1 L



COLORI

RAVVIVANTE S NUBUCK

FORMATO 1 L



Ravvivante di colore in solvente adatto a pelli nubuck.

Prodotto adatto a ravvivare e uniformare il colore degli articoli nubuck, lascia una mano morbida e piacevole.



PF03254

1 L



AUSILIARI

PRE-BOTTOM W

FORMATO 1 L



Promotore d'adesione a base d'acqua.

E' un promotore di adesione a base d'acqua che può essere utilizzato su superfici molto danneggiate o altamente assorbenti. Da utilizzare a spruzzo o a mano.



PF03923

1 L



AUSILIARI

PRE-BOTTOM S

FORMATO 1 L



E' un prodotto a base solvente che viene utilizzato come promotore di adesione.

Viene applicato a spruzzo e non è richiesta l'asciugatura completa del prodotto prima delle fasi di lavoro successive.



SL01484

1 L



AUSILIARI

LEATHER FILLER TH

FORMATO 50 ml



Stucco riempiente molto elastico termoidurente per tagli e abrasioni.

E' uno stucco molto elastico a base d'acqua per riempire graffi, buchi e tagli dove può essere necessaria la riproduzione della grana.

E' un prodotto termoidurente che solidifica a contatto del calore. Deve essere utilizzato con attrezzatura specifica.



PF02211

50 ml



AUSILIARI

LEATHER FILLER 1

FORMATO 60 ml



Stucco riempiente elastico per tagli e abrasioni.

E' uno stucco acrilico elastico e flessibile da utilizzare su superfici soggette a flessioni. E' stato formulato per riempire piccoli e medi graffi o abrasioni. Leather Filler 1 quando è asciutto perde circa il 30% in volume, così su graffi più profondi sarà necessario applicare 2 o più volte. Deve essere applicato a mano con l'ausilio di una spatola.



PF00057

60 ml



AUSILIARI

LEATHER FILLER W25

FORMATO 60 ml



Stucco riempiente semi-elastico per tagli e abrasioni

Leather Filler W25 è una pasta acrilica semi-elastica a base acquosa usata per riempire i graffi e le abrasioni piuttosto profonde. E' più riempitivo rispetto al Leather Filler 1 ma ha tempi di asciugatura leggermente più lunghi. Deve essere applicato a mano con l'ausilio di una spatola.



PF01160

60 ml



AUSILIARI

LEATHER FILLER 3

FORMATO 60 ml



Stucco riempiente rigido per tagli e abrasioni.

E' un stucco riempitivo a base acquosa da utilizzare su graffi e abrasioni su superfici rigide come ad esempio scocche dei divani e altre parti non soggette a flessioni. Deve essere utilizzato a mano con l'ausilio di una spatola.



PF03474

60 ml



AUSILIARI

SMART GLUE

FORMATO 8 ml - 1 L



E' una colla elastica adatta per riparazioni di superfici in pelle.

E' un adesivo poliuretano a base d'acqua che combina un'altissima adesione a un effetto finale altamente elastico, appositamente studiato per l'incollaggio e la riparazione di tagli, strappi, graffi sul superfici in pelle.



PF03134

8 ml



PF03669

1 L



AUSILIARI

GLUE REMOVER

FORMATO 30 ml - 1 L



Prodotto in solvente per rimuovere gomma, colla, ecc.

E' un prodotto a base solvente per la rimozione delle macchie di colla, vernici, pennarelli e cere. Attenersi alle istruzioni d'uso.



PF03587

30 ml



PF03438

1 L



AUSILIARI

TOP 3 LUCIDO/OPACO

FORMATO 300 ml - 1 L



Fissativo poliuretano in solvente adatto a pelli d'arredamento, auto, nautica e aereo

E' un fissativo poliuretano in solvente, da utilizzare per fissare colorazioni e aumentare le tenute agli sfregamenti. E' disponibile nelle versioni lucido e opaco ed è miscelabile per ottenere il grado di brillantezza desiderato. Si applica a spruzzo.

Nel caso si desideri incrementare le performance, si può aggiungere fino al 5% di reticolante (indurente) HARDENER SLR nel qual caso si consiglia l'utilizzo entro 4/6 ore.



PF02165
300 ml Gloss



PF02164
300 ml Matt



PF00307
1 L Gloss



PF00791
1 L Super
Gloss



AUSILIARI

FIX W 100

FORMATO 250 ml - 1 L



Fissativo poliuretano in acqua.

E' un fissativo poliuretano in acqua, da utilizzare per fissare colorazioni e aumentare le tenute agli sfregamenti. E' disponibile nelle versioni lucido e opaco ed è miscelabile per ottenere il grado di brillantezza desiderato. Si applica a spruzzo e a mano. Nel caso si desideri incrementare le performance, si può aggiungere fino al 3% di reticolante (indurente) HARDNER TA nel qual caso si consiglia l'utilizzo entro 4/6 ore.



SL01418
250 ml Gloss



SL01419
250 ml Matt



PF01904
1 L Gloss



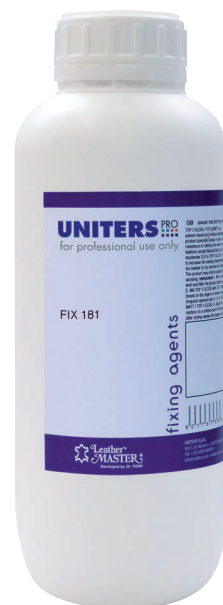
PF01902
1 L Matt



AUSILIARI

FIX 181

FORMATO 300 ml - 1 L



Fissativo poliuretano in solvente adatto ad articoli di pelletteria e pellami quali nubuck e scamosciati.

E' un fissativo in solvente da utilizzare per fissare le colorazioni. Crea un film molto sottile adatto soprattutto a pellami per pelletteria, nabuck e scamosciato. E' disponibile in versione lucida e opaca da utilizzare a spruzzo oppure in bomboletta spray.



SL01011
300 ml Gloss



SL00746
300 ml Matt



PF00788
1 L Gloss



PF00885
1 L Matt



AUSILIARI

HARDNER TA

FORMATO 60 ml - 1 L



Agente reticolante (indurente) per colori e fissativi in acqua.

Hardener TA è un agente reticolante per prodotti all'acqua che può essere aggiunto ai nostri colori e al Fix W 100 per aumentare le performance di tenuta del pellame agli sfregamenti a secco e a umido. Dopo aver aggiunto Hardener TA alla miscela, si raccomanda di utilizzarla entro le successive 4/6 ore.



PF00454

60 ml



PF00772

1 L



AUSILIARI

HARDENER SLR

FORMATO 60 ml - 1 L



Agente reticolante (indurente) per colori e fissativi in solvente

E' un reticolante per prodotti a base solvente, come ad esempio TOP 3. Il prodotto incrementa la resistenza agli sfregamenti a secco ed a umido. Dopo aver aggiunto Hardner SLR alla miscela, si raccomanda di utilizzarla entro le successive 4/6 ore.



SL00172

60 ml



PF00790

1 L



AUSILIARI

OPACANTE B

FORMATO 140 ml - 1 L



Opacante per serie colorate a base d'acqua

E' un prodotto opacante all'acqua sviluppato per ridurre il grado di lucido dei coloranti utilizzati per le pelli. Il prodotto è studiato per essere utilizzato in tutte le serie colorate all'acqua e viene solitamente aggiunto in misura del 5 - 10 %.

**SL01768**

140 ml

**PF02813**

1 L



AUSILIARI

THICKENER

FORMATO 1 L



Prodotto addensante per colore a base d'acqua

E' un prodotto addensante da miscelare con il colore dal 0,3-2% per aumentarne la viscosità (densità). Si può utilizzare anche come stucco per leggere abrasioni.



PF03566

1 L



SHERLOCK LINE

SHERLOCK KIT

FORMATO Kit



Sistema completo per la colorazione e il ritocco della pelle pigmentata.

E' un kit completo creato per i professionisti per la colorazione e i ritocchi della pelle pigmentata. L'utilizzo di poliuretani di elevata qualità e concentrazione permettono una buona copertura, applicazione veloce e rapidi tempi di asciugatura. Comprende 14 Sherlock color base, pulitore, ausiliari, accessori e uno strumento per il riconoscimento e la preparazione del colore.



PF03881
Kit



KIT DI PULIZIA E MANTENIMENTO

UNITERS SOS FABRIC CARE



Questo kit contiene 4 prodotti per rimuovere macchie di diversa natura (grasse, colorante, ecc) da rivestimenti ed articoli in tessuto. Contiene 4 prodotti da usare nella sequenza indicata. Può essere utilizzato su superfici in tessuto e microfibra come sedili di automobili e imbarcazioni, divani, tappeti, materassi, tappezzeria.



PF03898
MAXI

UNITERS MICROFIBRE CARE



Kit specifico per la pulizia e cura delle superfici in microfibra e i tessuti tecnici.



PF03899
MAXI

UNITERS FABRIC CARE



Kit per la pulizia e protezione dei tessuti e delle microfibre. È pratico da utilizzare e garantisce una pulizia rapida e semplice senza scolorire o rovinare il rivestimento.



PF03818
MAXI

UNITERS MATTRESS CARE



Kit specifico per pulire e deodorare i materassi.



PF03900
MAXI



PULITORI

CLEANER 333



Cleaner 333 pulisce e sgrassa efficacemente i manufatti in pelle e tessuto.



PF03149
1 Lt

EASY CLEAN



Easy Clean un prodotto "must have" che pulisce, smacchia e deodora.



PF04056
500 ml



PF04036
1 L

TEXTILE ODOUR REMOVER



Textile odour remover neutralizza i cattivi odori da tutti i tipi di pelle e tessuto.



PF02617
200 ml



1 L



SMACCHIATORI

BYE BYE STAIN



Bye Bye Stain è uno smacchiatore per tessuti.



PF04057
1 L

OXY CLEANER



Oxy Cleaner a base di ossigeno attivo, è uno smacchiatore intenso.



PF04016
5 gr



PF01116
1 Kg

SUPER REMOVER



E' uno smacchiatore studiato per rimuovere macchie resistenti come biro, inchiostro, ecc



PF00152
50 ml



SL01216
1 L



PROTETTORI

TEXTILE PROTECTOR W



Textile Protector W è un prodotto protettivo a base di acqua per tessuti.



PF01502
1 L

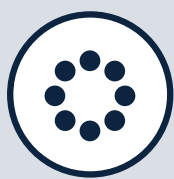
FL 03/S



Protector FL03 è un protettore universale a base solvente. Dona un'ottima protezione a materiali come pelli pigmentate, aniline, nubuk, scamosciati, tessuti, pietra e legno.



PF03389
1 L



ALTRO

GLUE REMOVER



Prodotto in solvente per
rimuovere gomma, colla, ecc.



PF03587
30 ml



PF03438
1 L



KIT DI PULIZIA E MANTENIMENTO

SOS FABRIC CARE



FORMATO MIDI: 100 ml Stain Away - 100 ml Stain Remover S - 100 ml Resistant Stain Cleaner - 5 x 5g Ox'Cleaner
1 Spugna - 1 Panno

Questo kit contiene 4 prodotti per rimuovere macchie di diversa natura (grasse, colorante, ecc) da rivestimenti ed articoli in tessuto. Contiene 4 prodotti da usare nella sequenza indicata. Può essere utilizzato su superfici in tessuto e microfibra come sedili di automobili e imbarcazioni, divani, tappeti, materassi, tappezzeria.

Il kit è estremamente efficace, grazie ai prodotti di alta qualità e alla possibilità di agire immediatamente sulle macchie appena formate. Elimina macchie di bevande, succhi di frutta, cibo, salse, penna biro, urina, sangue, vomito e rossetto. È indispensabile a casa e in viaggio. Leggere attentamente le istruzioni prima dell'uso.



PF03898
MAXI



KIT DI PULIZIA E MANTENIMENTO

MICROFIBRE CARE

**FORMATO MIDI:** 225 ml Microfibre Cleaner - 1 Microfibre Cleaning Cloth - 1 Guanto da bagno - 2 Spugne

Kit specifico per la pulizia e cura delle superfici in microfibra e i tessuti tecnici.

Il kit contiene 2 prodotti: Microfibre Cleaner per pulire ed eliminare dalle microfibre, macchie a base di proteine (alimenti), di tannini (bevande) e della maggior parte delle penne biro. Microfibre Cleaning Cloth rimuove lo sporco secco dalla superficie e restituisce l'aspetto vellutato. Non utilizzare su seta, vinile o pelle.

**PF03899**

MAXI



KIT DI PULIZIA E MANTENIMENTO

FABRIC CARE

**FORMATO** **MIDI:** 225 ml Fabric Cleaner - 225 ml Fabric Protector - 1 Spugna - 1 Guanto da bagno

Kit per la pulizia e protezione dei tessuti e delle microfibre. È pratico da utilizzare e garantisce una pulizia rapida e semplice senza scolorire o rovinare il rivestimento.

Contiene 2 prodotti: Fabric Cleaner per la pulizia ordinaria e la rimozione di macchie leggere di cibi e bevande, Fabric Protector che assicura un'ottima protezione de liquidi e macchie in genere.

**PF03818**
MAXI



KIT DI PULIZIA E MANTENIMENTO

MATTRESS CARE

**FORMATO MIDI:** 200 ml Mattress Cleaner - 200 ml Mattress Odour Remover - 1 Guanto da bagno

Kit specifico per pulire e deodorare i materassi.

Contiene 2 prodotti spray a base d'acqua: il detergente Mattress Cleaner per la pulizia ordinaria e il Mattress Odour Remover che deodora e rinfresca i materassi.



PF03900
MAXI



PULITORI

CLEANER 333

FORMATO 1 L



Cleaner 333 pulisce e sgrassa efficacemente i manufatti in pelle e tessuto.

E' un prodotto estremamente versatile che pulisce e sgrassa contemporaneamente.

Può essere utilizzato su diversi tipi di rivestimento come pelle, nubuck e tessuto.



PF03149

1 Lt



PULITORI

EASY CLEAN

FORMATO 500 ml - 1 L



Easy Clean un prodotto “must have” che pulisce, smacchia e deodora.

Easy Clean è un prodotto all-in-one. Detergente molto efficace per la pulizia dei rivestimenti in pelle, rimuove macchie recenti di cibo e bevande e, grazie alla tecnologia enzimatica, è anche in grado di eliminare gli odori sgradevoli. Può essere utilizzato anche su tessuti.



PF04056

500 ml



PF04036

1 L



PULITORI

TEXTILE ODOUR REMOVER

FORMATO 200 ml - 1 L



Textile odour remover neutralizza i cattivi odori da tutti i tipi di tessuto.

Textile odour remover elimina i cattivi odori da tutti i tipi di tessuti. E' un prodotto profumato che permette di neutralizzare i cattivi odori che talvolta sono associati all'uso di alcuni materiali.



PF02617

200 ml



1 L



SMACCHIATORI

BYE BYE STAIN

FORMATO 1 L



Bye Bye Stain è uno smacchiatore per tessuti.

E' un prodotto molto efficace per rimuovere macchie resistenti di cibo, bevande, salse, penna biro, e trasferimento di colore.



PF04057

1 L



SMACCHIATORI

OX CLEANER

FORMATO 5 Gr - 1Kg



Ox Cleaner a base di ossigeno attivo, è uno smacchiatore intenso.

E' un prodotto sviluppato appositamente per il trattamento delle macchie colorate causate da bevande, cibo, urina, sangue e ingiallimento, ecc. Ottimo anche per rimuovere gli aloni.



PF04016

5 gr



PF01116

1 Kg



SMACCHIATORI

SUPER REMOVER

FORMATO 50 ml - 1 L



E' uno smacchiatore studiato per rimuovere macchie resistenti come biro, inchiostro, ecc

Prodotto concentrato per la rimozione delle macchie ostinate come inchiostro e macchie di penna biro. Può essere utilizzato su pelli pigmentate e su tessuti.



PF00152

50 ml



SL01216

1 L



PROTETTORI

TEXTILE PROTECTOR W

FORMATO 1 L



Textile Protector W è un prodotto protettivo a base di acqua per tessuti.

E' un prodotto che garantisce sulla maggior parte dei tessuti una buona protezione contro macchie di bevande, cibo, sudore, olio, ecc.. Si applica sul tessuto ancora umido dopo il lavaggio o la smacchiatura come ulteriore protezione per i vostri tessuti.



PF01502

1 L



PROTETTORI

FL 03/S

FORMATO 1 L



Protector FL03 è un protettore universale a base solvente. Dona un'ottima protezione a materiali come pelli pigmentate, aniline, nubuk, scamosciati, tessuti, pietra e legno.

Grazie alla particolare formulazione riesce a garantire un'ottima protezione da acqua, olio, e sporco in genere senza alterare il colore.



PF03389

1 L



ALTRO

GLUE REMOVER

FORMATO 30 ml - 1 L



Prodotto in solvente per rimuovere gomma, colla, ecc.

E' un prodotto a base solvente per la rimozione delle macchie di colla, vernici, pennarelli e cere. Attenersi alle istruzioni d'uso.



PF03587

30 ml



PF03438

1 L



KIT DI PULIZIA E MANTENIMENTO

WOOD CARE KIT



E' un kit per la pulizia e la cura delle superfici in legno verniciato.



PF03901
MAXI

UNITERS WOOD REVITALIZING



E' un kit per la pulizia, la protezione e la cura delle superfici in legno massiccio non verniciato.



PF04009
MAXI

OUTDOOR WOOD CARE KIT



Il cofanetto contiene 3 prodotti studiati per la pulizia, la cura e la protezione dell'arredo e altre superfici da giardino (sedie, sdraio, tavoli, lettini, poltrone, carrelli, pannelli, pavimenti) in legno naturale.



PF02619
ULTRA

CLEAN STAR



E' un panno antistatico altamente tecnologico che riduce notevolmente i tempi per spolverare qualsiasi superficie.



PF00005
1 pz



PULITORI

WOOD CLEANER



E' un pulitore molto efficace, studiato specificatamente per la pulizia dell'arredo in teak e legno naturale da giardino (sedie, sdraio, tavoli, lettini, poltrone, carrelli, pannelli, pavimenti).



PF02846
1 L



SMACCHIATORI

WOOD BRIGHTNER



E' un prodotto messo a punto per schiarire e ravvivare il colore delle superfici in teak e legno naturale dell'arredo da giardino (sedie, sdraio, tavoli, lettini, poltrone, carrelli, panchine).



PF01295
1 LT



PROTETTORI

WOOD OIL TRANSPARENT



E' un olio protettivo neutro studiato per l'arredo da giardino in teak e in legno naturale (sedie, sdraio, tavoli, lettini, poltrone, carrelli, pannelli, pavimenti)



500 ml

WOOD OIL COLORED



Wood Colour Oil è un olio colorato molto efficace, studiato specificatamente per l'arredo da giardino in teak e legno naturale (sedie, sdraio, tavoli, lettini, poltrone, carrelli, pannelli, pavimenti).



500 ml



KIT DI PULIZIA E MANTENIMENTO

WOOD CARE

**FORMATO** Maxi: 225 ml Wood Cleaner - 225 ml Wood Polish - 3 Panni

E' un kit per la pulizia e la cura delle superfici in legno verniciato.

I prodotti contenuti nel kit vi aiuteranno a mantenere i vostri mobili in legno verniciato belli nel tempo. Wood Cleaner pulisce delicatamente e in profondità la superficie senza strisciare o graffiare mentre Wood Polish (con cera d'api e olio) protegge ed esalta la naturale bellezza del legno verniciato. Ottimo anche per mobili antichi e di pregio.

**PF03901**
MAXI



KIT DI PULIZIA E MANTENIMENTO

WOOD REVITALIZING



FORMATO Maxi: 225 ml Wood Cleaner - 200 ml Wood Furniture Oil - 1 Panno- 1 Tampone abrasivo - 1 Spugna

E' un kit per la pulizia, la protezione e la cura delle superfici in legno massiccio non verniciato.

Wood Cleaner pulisce accuratamente e in profondità senza danneggiare il legno.

Wood furniture Oil nutre e rivitalizza il legno massiccio e naturale prevenendo le screpolature e dando alla superficie un nuovo naturale splendore.



PF04009

MAXI



KIT DI PULIZIA E MANTENIMENTO

OUTDOOR WOOD CARE



FORMATO Maxi: 500 ml Outdoor Wood Cleaner - 500 ml Wood Brightener - 500 ml Outdoor Wood Oil
1 Spruzzatore - 1Lana di acciaio - 3 Panni - 1 Opuscolo

Il cofanetto contiene 3 prodotti studiati per la pulizia, la cura e la protezione dell'arredo e altre superfici da giardino (sedie, sdraio, tavoli, lettini, poltrone, carrelli, pannelli, pavimenti) in legno naturale.

Outdoor Wood Cleaner pulisce perfettamente e in profondità la superficie del legno, eliminando le macchie di alimenti e bevande e lo sporco provocato dagli agenti atmosferici. Wood Brightener restituisce al legno il suo originale colore e lo predispone alla fase di trattamento con il Outdoor Wood Oil. Outdoor Wood Oil protegge il legno dalle macchie e previene il manifestarsi della muffa.



PF02619
ULTRA



KIT DI PULIZIA E MANTENIMENTO

CLEAN STAR

FORMATO Confezione



E' un panno antistatico altamente tecnologico che riduce notevolmente i tempi per spolverare qualsiasi superficie.

Trattiene la polvere 40 volte più di un panno normale. Attira la polvere 2 volte più di un panno normale. Soffice, leggero e gentile con le mani. Rispetta l'ambiente poiché si usa a secco senza l'utilizzo di spray. Può essere lavato più di 100 volte. Può restringere al primo lavaggio, questo tuttavia migliora le prestazioni



PF00005

1 Confezione
con 1 panno



PULITORI

WOOD CLEANER

FORMATO 1 L



E' un pulitore molto efficace, studiato specificatamente per la pulizia dell'arredo in teak e legno naturale da giardino (sedie, sdraio, tavoli, lettini, poltrone, carrelli, pannelli, pavimenti).

Pulisce perfettamente e in profondità la superficie in teak e legno naturale, eliminando le macchie di alimenti e bevande e lo sporco provocato dagli agenti atmosferici.



PF02846

1 L



SMACCHIATORI

WOOD BRIGHTNER

FORMATO 1 L



E' un prodotto messo a punto per schiarire e ravvivare il colore delle superfici in teak e legno naturale dell'arredo da giardino (sedie, sdraio, tavoli, lettini, poltrone, carrelli, panchine).

Il prodotto riporta il teak e il legno naturale in genere, al suo colore originale e lo predispone alla fase di trattamento con il Teak Oil. Si consiglia di usare dopo il Teak Cleaner.



PF01295

1 L



PROTETTORI

WOOD OIL TRANSPARENT

FORMATO 500 ml



E' un olio protettivo neutro studiato per l'arredo da giardino in teak e in legno naturale (sedie, sdraio, tavoli, lettini, poltrone, carrelli, pannelli, pavimenti)

Protegge il teak e il legno naturale dalle macchie, dagli agenti atmosferici e previene il manifestarsi di muffe. Contiene un filtro UV molto efficace contro gli scolorimenti: il prodotto penetra nel legno formando una pellicola che ne migliora la resistenza all'acqua (e ai suoi effetti). Si consiglia di usare dopo il Teak Brightener.



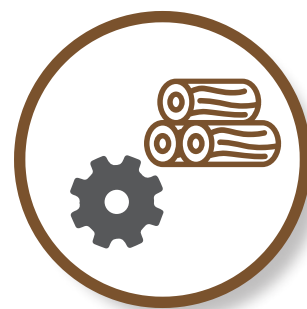
500 ml



PELLE



TESSUTO



LEGNO



LA PELLE

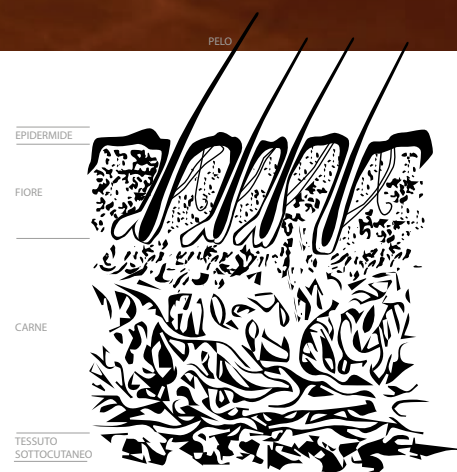


La pelle è un materiale naturale ma per poter scegliere con consapevolezza bisogna conoscere le caratteristiche delle varie tipologie offerte dal mercato al fine di optare per ciò che in linea con i nostri gusti e i nostri bisogni.

L'utilizzo della pelle animale da parte dell'uomo per usi comuni come vestiti o utensili risale alla preistoria. Tutt'oggi la pelle disponibile in molteplici varianti è utilizzata in moltissimi settori dalle calzature all'edilizia.

Il processo di lavorazione della pelle è piuttosto lungo e complesso e si può sintetizzare in 4 fasi:

- conservazione
- riviera
- concia
- rifinizione



In arredamento si utilizzano per lo più pelli di origine bovina di cui si usa il derma, (la parte superficiale); nell'ambito conciario si definisce "fiore" la parte esterna (o superior) e "carne" o "crosta" la parte interna (o inferiore).



CONSERVAZIONE (fase preliminare)

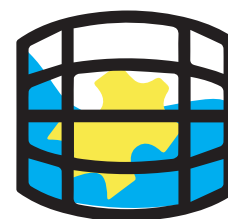
Dopo la scuoiatura dell'animale, la pelle grezza viene pretrattata con il sale per preservarla dall'azione dei batteri durante il trasporto in conceria. Per la salatura della pelle grezza si utilizza il sale comune di origine marino, che penetra nella pelle favorendo una parziale eliminazione dell'acqua in modo tale da preservarla dall'attacco dei microrganismi e dei batteri.



RIVIERA

Si tratta di una stadio preparatorio, dove la pelle viene predisposta alla concia. Il nome di questa fase, che richiede l'impiego di molta acqua, è rimasto invariato nel tempo, poiché nell'antichità tali attività venivano svolte per comodità sulla riva del fiume.

Nella lavorazione di riviera avviene il rinverdimento, il calcinaio, la scarnatura e la spaccatura operazioni che reidratano la pelle, rimuovono i peli e i residui di carne e la preparano per la concia.



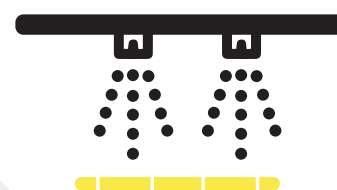
CONCIA

È un'operazione chimica che trasforma la pelle deperibile in un materiale non alterabile. Consiste nell'impregnare la pelle con sostanze chimiche o vegetali e coloranti che danno vita a un materiale versatile e resistente, senza alterarne flessibilità e struttura. A seconda delle sostanze utilizzate la concia può essere vegetale, al cromo, minerale, ecc. Dopo la concia, seguono tutti quei trattamenti che permettono di migliorare l'estetica della pelle al fine di renderla più sottile, più uniforme, più morbida o per creare articoli insoliti.



RIFINIZIONE

In questa fase che può essere meccanica o chimica, la pelle acquista le caratteristiche di colore, brillantezza e aspetto desiderate in termini di tatto, stampa o effetti particolari.





ANILINA E SEMI-ANILINA

La pelle anilina è un tipo di pelle molto pregiata in quanto viene prodotta a partire dalle migliori selezioni di pelli grezze.

La rifinitura che viene realizzata mediante dei coloranti trasparenti, lascia la superficie molto naturale creando solo un effetto di trasparenza o leggerezza, il colore infatti non copre (pura anilina) oppure copre impercettibilmente (semi-anilina) così che il fiore rimane ben visibile e molto naturale mostrando le eventuali imperfezioni presenti (dovute a cicatrici, punture d'insetto, marchiature ecc) che costituiscono la firma della natura e la garanzia del fatto che ogni pezzo di pelle è unico; solo un vero intenditore può apprezzare ed amare questo tipo di pellame.

Pelli di questo tipo hanno soltanto una minima copertura superficiale, pertanto risultano essere le più sensibili agli effetti dell'usura e come sensibilità alla luce.

Per aiutare a preservarle è necessario eseguire costantemente sia un'opera di pulizia che di protezione della pelle, fin dal primo utilizzo.

Non consigliata per un uso frequente ed in presenza di bambini o animali domestici.

Caratteristiche principali:

- Grana e aspetto naturali
- Ottima mano
- Piccoli difetti naturali
- Molto morbida e traspirante

Confort:



Traspirabilità:



Pulibilità:



Resistenza (luce e usura):





PIGMENTATA (P)

Detta comunemente anche “rifinita”, questo tipo di concia rende uniforme la superficie della pelle grazie all’applicazione di un fondo di pigmenti e resine seguito da una copertura protettiva.

Possiamo distinguere:

il “**Pieno Fiore Pigmentato**” che ha mantenuto inalterata la grana superficiale, ma ha ricevuto una finitura colorata che conferisce un aspetto uniforme, nasconde piccoli difetti e protegge la pelle.

Si tratta comunque di pelli di buona qualità, piacevoli da guardare e da toccare, ma questo trattamento le rende resistenti all’usura, facili da pulire e rende possibile anche successivi possibili riparazioni in caso di piccoli danneggiamenti. E ‘il miglior compromesso tra estetica e resistenza.

Lo “**Smerigliato**” è una pelle corretta e pigmentata che è stata levigata per appianare la superficie e per eliminare le imperfezioni, quali rughe, graffi, ecc. Viene poi colorata e stampata, acquisendo una grana omogenea che può essere più fine detta “Madras” o più marcata detta “Dollaro”. Queste pelli sono di media qualità ma il rivestimento risulta resistente all’ usura e allo sporco.

Caratteristiche principali:

- Colore coprente
- Ottima resistenza alla luce
- Buona copertura dei difetti
- Facile manutenzione

Pieno fiore

Confort:	● ● ● ● ○
Traspirabilità:	● ● ● ● ○
Pulibilità:	● ● ● ● ○
Resistenza (luce e usura):	● ● ● ● ○

Smerigliato

Confort:	● ● ● ○ ○
Traspirabilità:	● ● ○ ○ ○
Pulibilità:	● ● ● ● ●
Resistenza (luce e usura):	● ● ● ● ●



NUBUCK E SCAMOSCIATO

Il Nabuk e la pelle scamosciata sono due tipologie di pelle "vellutata" piuttosto simili sia alla vista che al tatto.

Le principali differenze derivano dal tipo di procedimento con il quale vengono ottenute. La pelle scamosciata, nello specifico, è tendenzialmente più economica del Nabuk perché ottenuta utilizzando una parte meno pregiata dell'animale.

Per quanto attiene invece la fase di rifinizione questi pellami vengono entrambi ottenuti attraverso un processo di spazzolamento e di carteggiamento della pelle; la differenza sostanziale consiste nel fatto che il Nabuk viene lavorato sull'esterno dell'animale, dalla parte del fiore, mentre la pelle scamosciata viene lavorata utilizzando l'interno dell'animale, cioè dalla parte della crosta.

L'aspetto ed il tatto di queste pelli sono eccellenti, ma risultano molto delicate ed il loro mantenimento richiede particolari attenzioni.

Caratteristiche principali:

- Aspetto e tatto vellutato
- Molto morbida, calda e naturale
- Soffice e traspirante
- manutenzione difficile

Confort:	● ● ● ● ● ○
Traspirabilità:	● ● ● ● ● ○
Pulibilità:	● ● ● ● ○ ○
Resistenza (luce e usura):	● ● ○ ○ ○ ○



CERATE O PULL UP (C)

Si tratta di pelli che possono essere lisce o spazzolate e rifinite con olii o cere che creano il tipico effetto vintage che rimane un “classico” intramontabile.

La particolarità distintiva di queste pelli è che si graffiano facilmente e che schiariscono quando vengono tirate o piegate, diventando la caratteristica tipica che le rende inconfondibili.

Caratteristiche principali:

- Aspetto e tatto molto buoni
- Effetto moda
- Effetto schiarente se la pelle viene tirata o piegata o sottoposta a pressione.

Confort:	
Traspirabilità:	
Pulibilità:	
Resistenza (luce e usura):	



IL TESSUTO

Il tessuto è un intreccio, in ordine preciso, di fili di ordito (senso della lunghezza) e di trama (senso della larghezza). Questo intreccio di fili di trama e ordito è realizzato su un telaio, secondo un metodo ben preciso chiamato armatura. I fili (o filati) usati per la tessitura sono composti da fibre tessili unite e ritorte.

Le fibre tessili possono essere classificate in 3 grandi categorie:

- **Naturali:** si ottengono dai vegetali (cotone, lino, canapa) e dagli animali (seta e lana);
- **Artificiali:** si ricavano a partire da prodotti di origine naturale soprattutto cellulose che vengono modificati chimicamente e rigenerati. Le più utilizzate sono l'acetato, la viscosa, il rayon e il modal;
- **Sintetiche:** sono prodotte dall'uomo in modo chimico usando elementi non naturali ma sintetizzati. I più comuni sono l'acrilico, il poliestere e il nylon. Queste fibre resistono all'usura, alla trazione, alle muffe. Hanno un'elevata idrofobia che facilita l'asciugatura rapida e una buona resistenza alle macchie.

La maggior parte dei tessuti usati in arredamento sono di origine sintetica oppure miste.

Molto utilizzate sono anche le microfibre dette anche tecnofibre; trattasi di un materiale composito ottenuto da una particolare combinazione di processi tessili e chimici che danno vita a rivestimenti con un aspetto superficiale vario a seconda della lavorazione a cui vengono sottoposti, ma estremamente resistenti con un tatto morbido e piacevole.



IL TESSUTO

Consigli di manutenzione:

- **Arredo non sfoderabile:**

Consigliamo di aspirare e spolverare settimanalmente con un panno umido. Di pulire ogni 4/6 mesi utilizzando i detergenti specifici Uniter per rivestimenti in tessuto.

Grazie all'alta qualità dei nostri detergenti, è possibile sia pulire efficacemente lo sporco generale che rimuovere macchie di cibo e bevande, penna biro, sangue, cosmetici, liquidi corporali umani e animali ecc.

Inoltre grazie alla tecnologia enzimatica permettono di eliminare gli odori sgradevoli. Sono prodotti specifici, biodegradabili, per una pulizia efficace e sicura, non contengono infatti sostanze che potrebbero danneggiare il rivestimento.

Per macchie particolarmente resistenti contate il nostro servizio clienti.

- **Arredo sfoderabile:**

Consigliamo di aspirare e spolverare settimanalmente con un panno umido. Periodicamente (almeno 2 volte l'anno) di lavare o pulire seguendo le indicazioni fornite dal produttore.



SETTIMANALMENTE



4/6 MESI





IL LEGNO

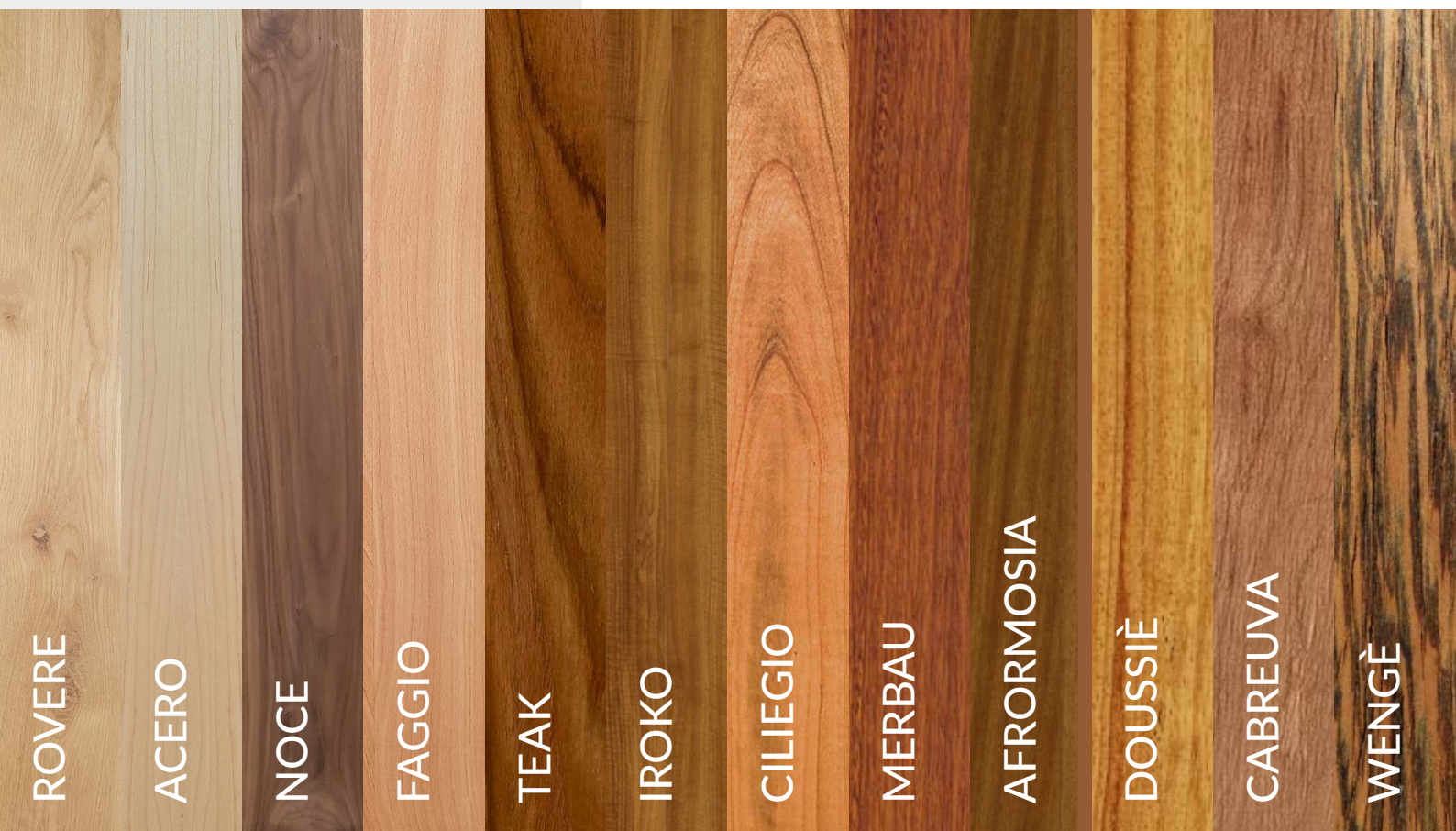
Il legno è il materiale ricavato dai fusti delle piante, in particolare dagli alberi ma anche dagli arbusti. Si ricava sia dalle conifere sia dalle latifoglie (dalle palme non si ricava legno vero e proprio perché sono in pratica delle gigantesche erbe) e sono caratterizzate dall'avere fusto e rami che crescono concentricamente verso l'esterno di anno in anno e dall'avere i tessuti composti essenzialmente da cellulosa, emicellulosa e lignina. Una volta tagliato e stagionato o essiccato, il legno è destinato ad un'ampia varietà di utilizzi: fin dalle origini dell'umanità, etutt'ora, per riscaldamento; per costruire strutture, in forma di tavole e travi; per la realizzazione di componenti per l'edilizia (parquet, perline, ecc.) e mobili.

Il legno proveniente da specie differenti ha diverso colore, diversa densità e diverse caratteristiche della venatura. A causa di queste differenze e ai differenti tassi di crescita, i diversi tipi di legno presentano differenti qualità e valore. Per esempio il mogano vero (*Swietenia mahogany*), denso e scuro, è ottimo per gli intarsi e le finiture raffinate, mentre la balsa, leggera, soffice, dalla consistenza spugnosa facilmente intagliabile, è usato nella realizzazione di modellini.

La venatura deriva dal contrasto tra le zone tardive e quelle primaverili degli anelli annuali e può essere marcata, evidente e a festoni.

Il colore, pur essendo, in linea di massima, peculiare per ogni essenza legnosa, ha tonalità notevolmente diverse tanto nelle stesse specie quanto in un medesimo tronco.

La porosità è un fenomeno importante ai fini della tinteggiatura del legno: i legni più teneri assorbono più di quelli duri, i legni con raggi midollari piccoli più di quelli con grossi raggi, i legni senza resina più di quelli resinosi, le testate più delle superfici longitudinali, la zona primaverile degli anelli più di quella tardiva.



ROVERE

ACERO

NOCE

FAGGIO

TEAK

IROKO

CILIEGIO

MERBAU

AFRORMOSIA

DOUSSIÉ

CABREUVA

WENGÉ

Le principali caratteristiche del legno sono:

- Resistenza a trazione e compressione
- Ottima durata anche se questo dipende oltre che dalla specie, dalla presenza o assenza di albarno e dal contenuto di umidità.
- Buona conducibilità termica ed elettrica
- Elevata resistenza chimica

Cura e manutenzione del legno

Il **legno** è un materiale **naturale** e **vivo**, per questo è un'ottima **materia prima** per **arredi**. Garantisce solidità, sicurezza e durata negli anni, ma richiede anche interventi di **manutenzione** che possiamo fare scegliendo di utilizzare i **prodotti** giusti.

E' consigliabile attenersi a semplici accorgimenti:

- Tenere il mobile in un posto asciutto e ben aerato.
- L'umidità eccessiva e il riscaldamento troppo secco provocano rigonfiamenti e fessurazioni.
- Evitare l'uso di prodotti abrasivi o troppo aggressivi
- I tarli rifuggono la luce e il rumore.
- L'uso costante (almeno ogni sei mesi) di una corretta manutenzione, aiuta a mantenere l'elasticità delle fibre limitando fessurazioni.
- Spruzzare periodicamente con spray lubrificanti le cerniere e le parti metalliche in movimento.

I mobili si puliscono utilizzando un panno umido o un panno antistatico. Periodicamente fare una pulizia accurata utilizzando prodotti delicati che ne rispettino le caratteristiche. Dopo la pulizia, applicare una crema che nutra il legno e lo preservi nel tempo.

Legni da esterno

Che sia un parquet, un tavolino o una recinzione, è necessario prendersi cura delle superfici in legno con le dovute attenzioni. Sicuramente, rispetto a un parquet o mobile per interni, quello per esterni non ha bisogno di continui trattamenti, perché il legno viene pretrattato con impregnanti e oli proprio per garantirne la tenuta e la resistenza agli agenti atmosferici. Il deterioramento però è inevitabile e, almeno una volta all'anno, è consigliabile pulire in profondità e applicare degli oli adatti che riportano i colori alla brillantezza originale e ripristinano la protezione. Raramente, può essere necessario una nuova levigatura.